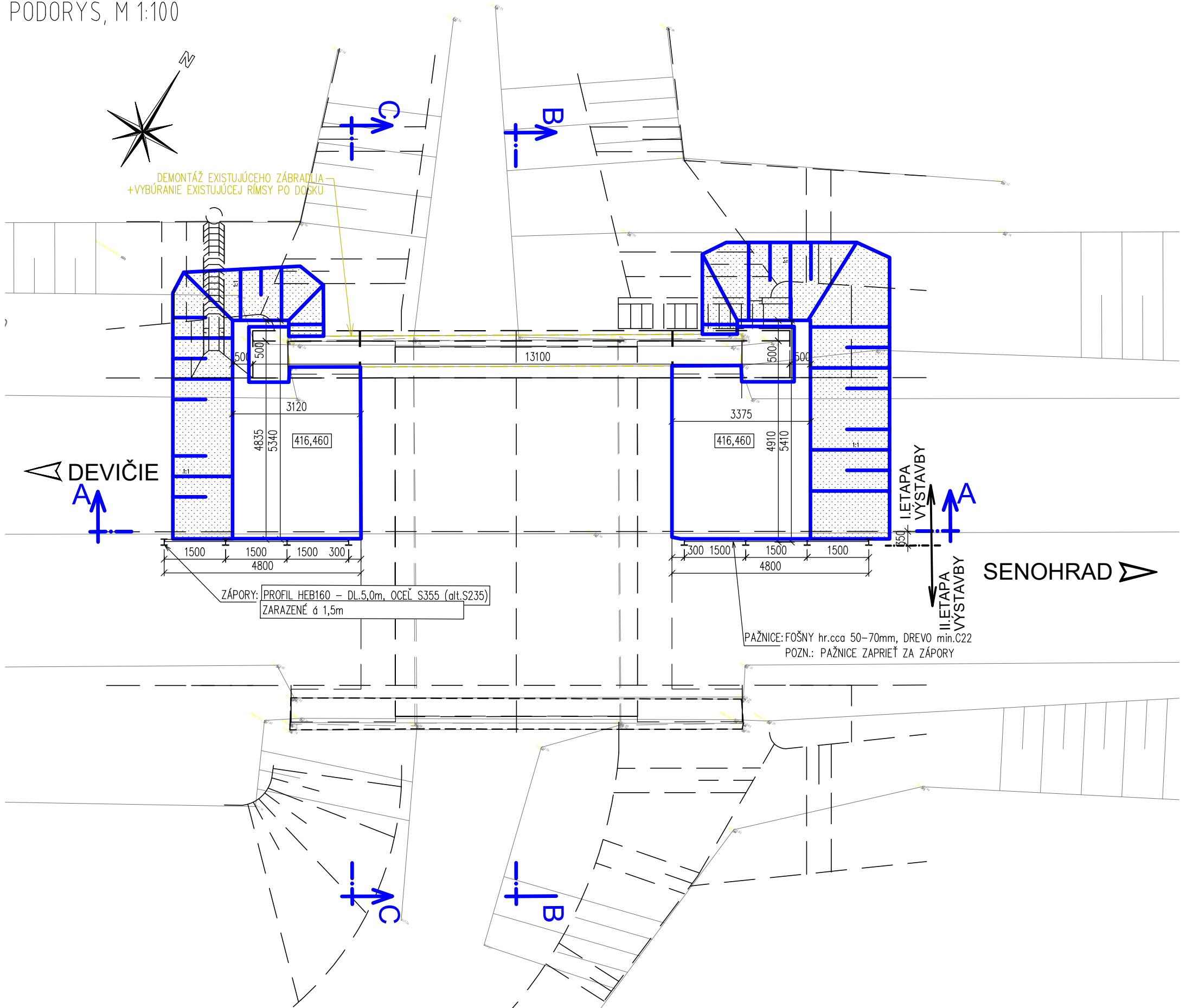
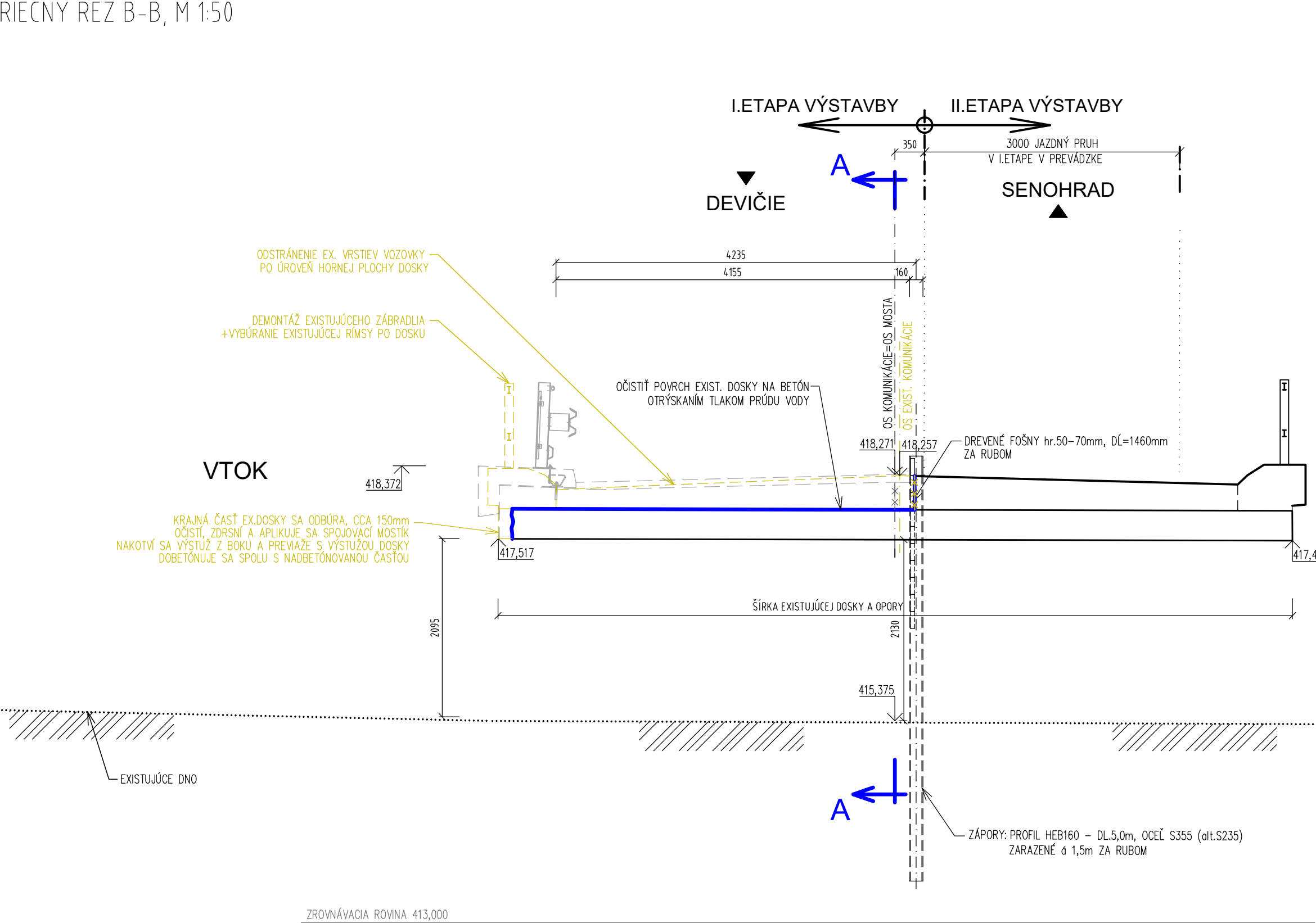


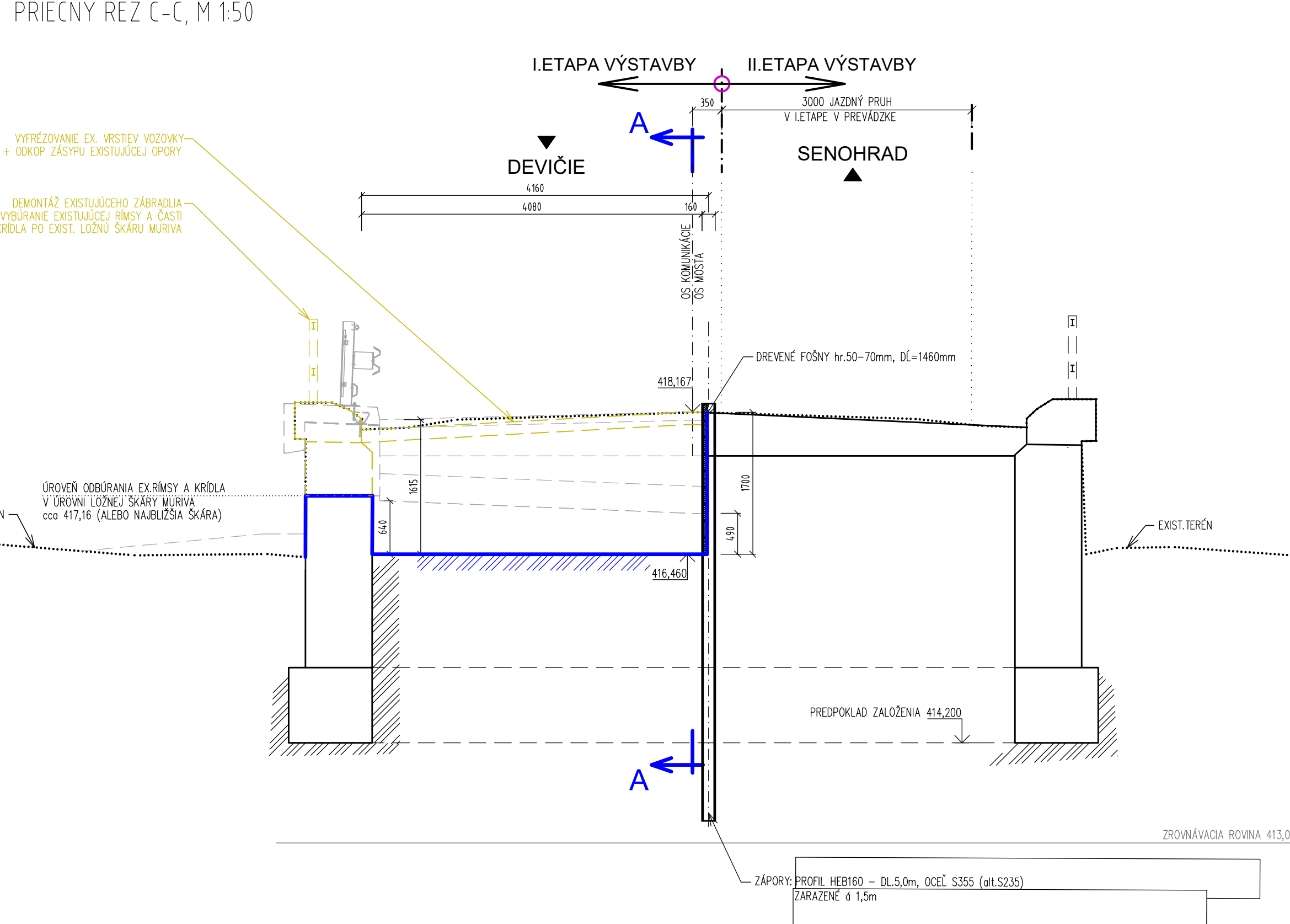
VÝKRES VÝKOPOV
I. ETAPA
PÔDORYS, M 1:100



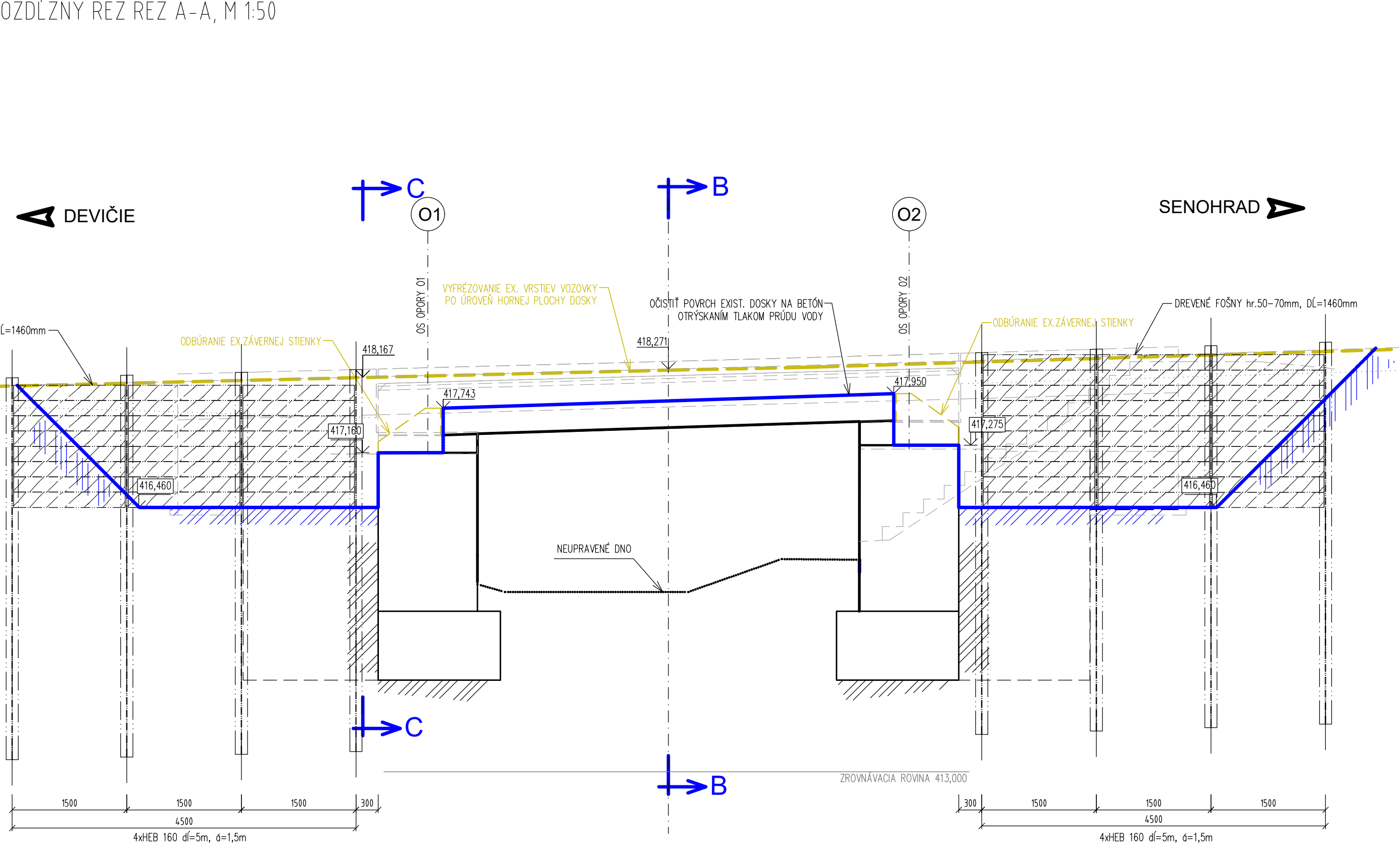
PRIEČNY REZ B-B, M 1:50






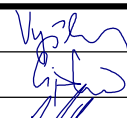

PRIEČNY REZ C-C, M 1:50



POZDĽŽNY REZ A-A, M 1:50



- POZNÁMKY:
- VÝŠKOVÝ SYSTÉM BpV, POLOHOVÝ SYSTÉM S-JTSK V REALIZÁCII JTSK;
 - ROZMERY SKRYTÝCH KONŠTRUKCIÍ SÚ ODHADNUTÉ ALEBO ODVOĎENÉ Z DOSTUPNÝCH PODKLADOV, NAPR. ÚROVŇ ZALOŽENIA, TVAR KRIDLÍ...;
 - KÓTY OZNAČENÉ HVEZDIČKOU SÚ PREDPOKLADANÉ ROZMERY (ZÁVISIA OD REÁLNEHO STAVU A ROZMEROV SKRYTÝCH KONŠTRUKCIÍ);
 - PRED ZAČATÍM VÝSTAVBY JE POTREBNÉ VYTÝČIŤ, PRÍP. PRELOŽIŤ VŠETKY INŽINIERSKÉ SIEŤE.
 - VÝKOPOVÉ PRÁCE BUDÚ PREBIEHAŤ V ČASTI ZAPRAŽEJÚ STAVEBNEJ JAME.
 - V PRÍPADE VÝSKYTU VODY V STAVEBNEJ JAME SA UVAŽUJE S DOČASNÝM ČERPANÍM VODY V ČASE VÝSTAVBY.
 - ZMENY OPROTI PREDPOKLADOM PROJEKTU JE NUTNÉ KONZULTOVAŤ S PROJEKTANTOM, RESP. MUSIA BYŤ ODOSLANÉ STAVEBNÝM DOZOROM.

SÚRADNICOVÝ SYSTÉM: S-JTSK v realizácii JTSK				VÝŠKOVÝ SYSTÉM: BALT PO VYROVNANÍ			
Zodpovedný projektant		Ing. Zuzana Podolcová				 Tmavská cesta 27, 831 04 BRATISLAVA	
GENERÁLNY PROJEKTANT							
Zakazkové číslo:				1915			
Zodpovedný projektant objektu				Ing. Peter Vyššan		 Tmavská cesta 27, 831 04 BRATISLAVA	
Navrhol – vypracoval:		Ing. Patrik Čipka					
Kontroloval:		Ing. Vladimír Piták					
Kraj:		Banskobystrický		Okres:		Krupina	
Investor – stavebník:		Banskobystrický samosprávny kraj Nám. SNP 23 974 01 Banská Bystrica				Stupeň – účel: DSPRS Zakazkové číslo: 1915 Dátum: 10/2020 Počet A4: 8x4 Mierka: 1:100, 1:50	
Stavba:		Rekonštrukcia ciest a mostov II/526 Devičie - Senohrad a II/527 Dobrá Niva - Senohrad I. etapa - úseky v rámci okresu Krupina Časť C: Cesta II/526 od ckm 6,291 po koniec úseku v ckm 16,108 Názov SO: SO 526-007.01 Rekonštrukcia mosta ev. č. 526-007 km 9,321 - mostný objekt					
Názov prílohy:		Výkres výkopov a búracích prác – I. etapa				Číslo SO: 526.007.01 Príloha: 7.1	